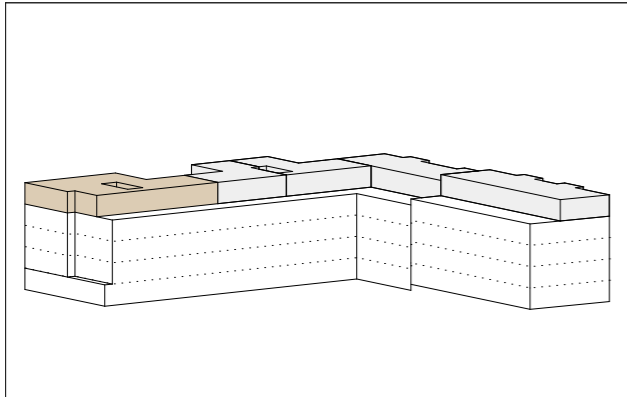


# Grundriss Haus B

Eigentum | Attikageschoss



## Attikageschoss Haus B

5½ Zimmer Wohnung B405  
im 1. - 3. Obergeschoss  
Geschossfläche Wohnung: 198 m<sup>2</sup>  
Nutzfläche Wohnung: 155 m<sup>2</sup>

