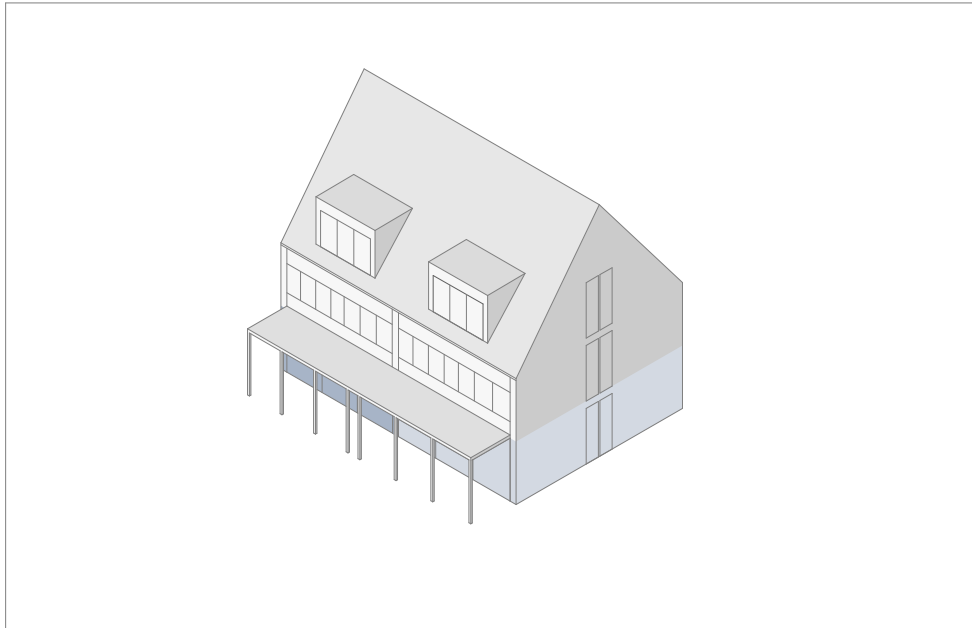


Grundrisse Erdgeschoss

Doppeleinfamilienhäuser A - F



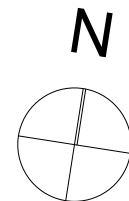
Doppeleinfamilienhäuser A-F

5½ Zimmer

Haus A2 | B2 | C2 | D1 | E1 | F1
 exklusive Keller und Technik
 Geschossfläche Haus: 301 m²
 Nutzfläche Haus: 198 m²

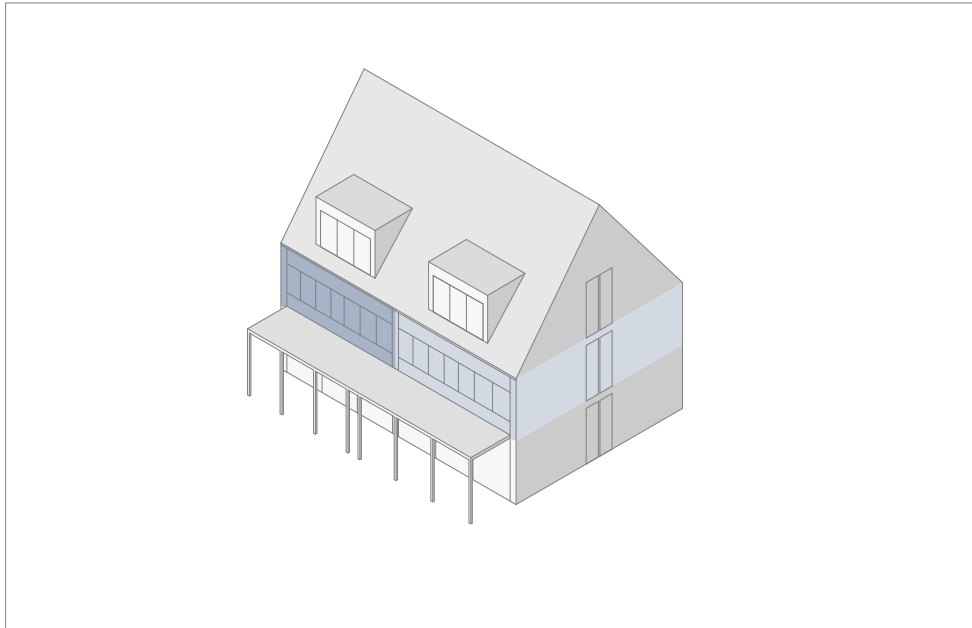
5½ Zimmer

Haus A1 | B1 | C1 | D2 | E2 | F2
 exklusive Keller und Technik
 Geschossfläche Haus: 313 m²
 Nutzfläche Haus: 198 m²



Grundriss Obergeschoss

Doppeleinfamilienhäuser A - F



Doppeleinfamilienhäuser A-F

5½ Zimmer

Haus A2 | B2 | C2 | D1 | E1 | F1

exklusive Keller und Technik

Geschossfläche Haus: 301 m²

Nutzfläche Haus: 198 m²

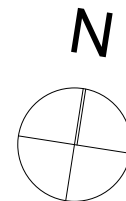
5½ Zimmer

Haus A1 | B1 | C1 | D2 | E2 | F2

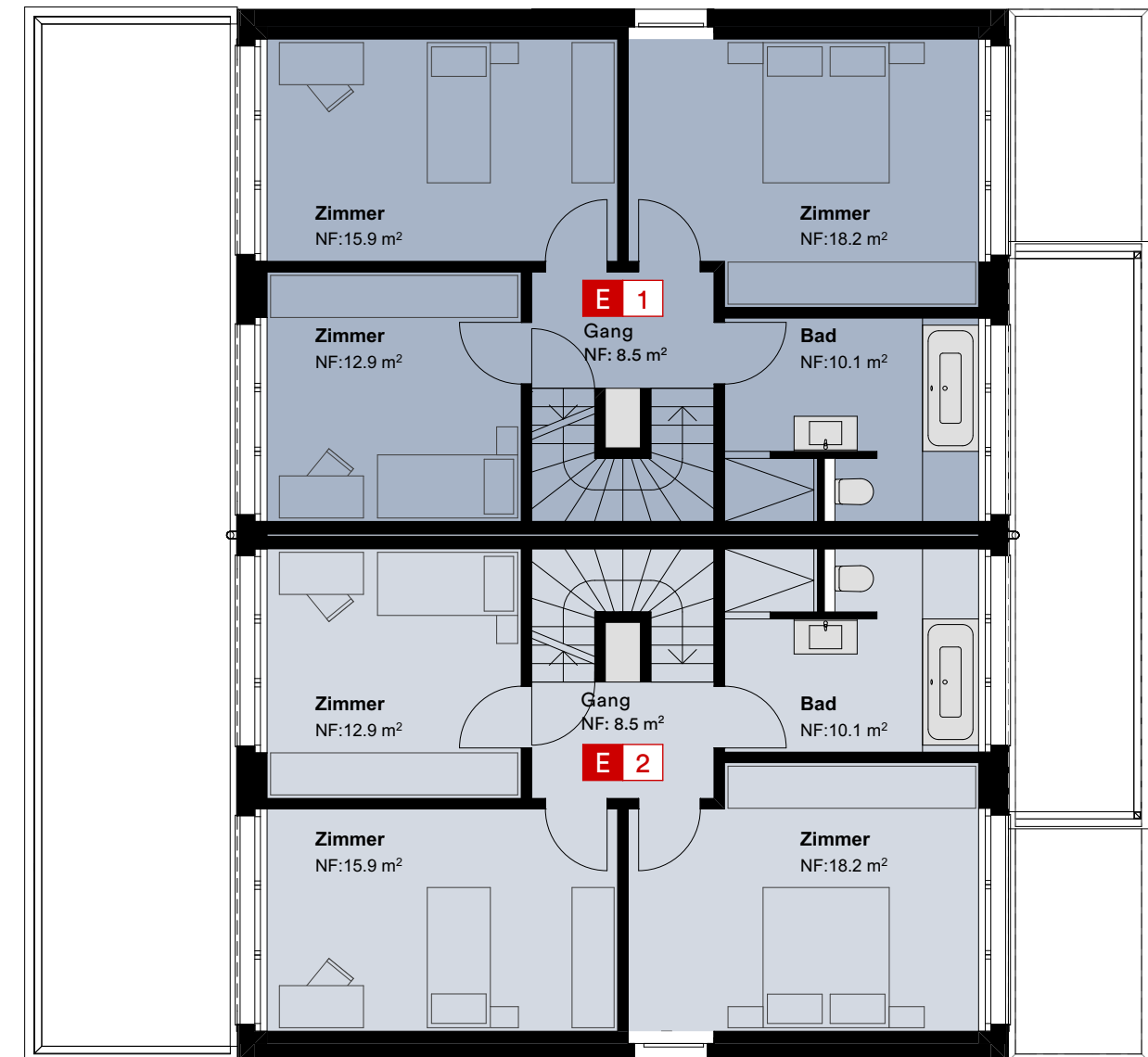
exklusive Keller und Technik

Geschossfläche Haus: 313 m²

Nutzfläche Haus: 198 m²



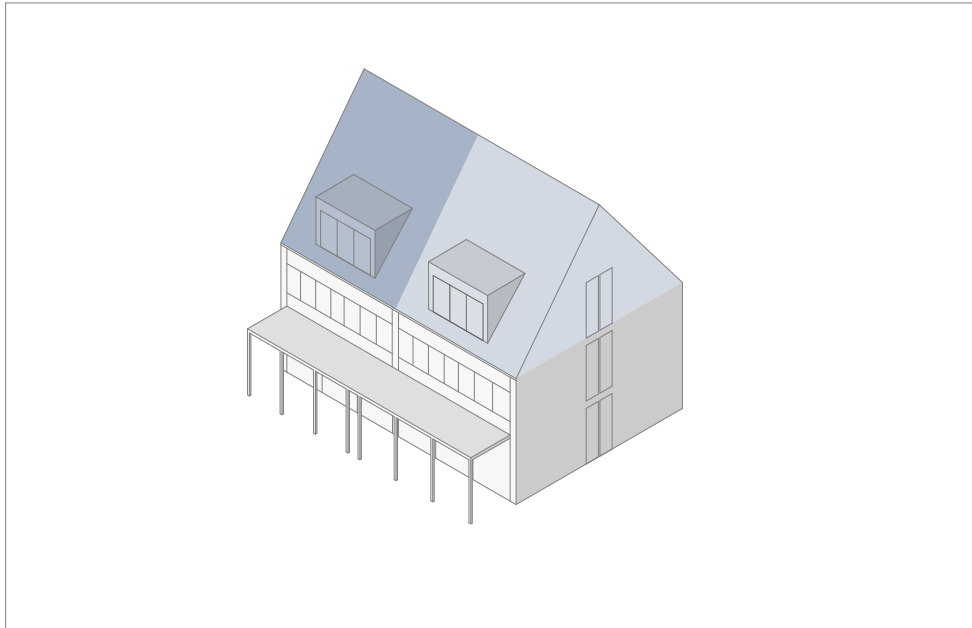
Grundriss Doppeleinfamilienhaus E



Doppeleinfamilienhäuser A - C spiegelbildlich.
Doppeleinfamilienhäuser D und F analog E.

Grundriss Dachgeschoss

Doppeleinfamilienhäuser A - F



Doppeleinfamilienhäuser A-F

5½ Zimmer

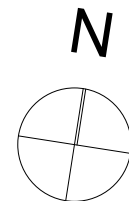
Haus A2 | B2 | C2 | D1 | E1 | F1

exklusive Keller und Technik
Geschossfläche Haus: 301 m²
Nutzfläche Haus: 198 m²

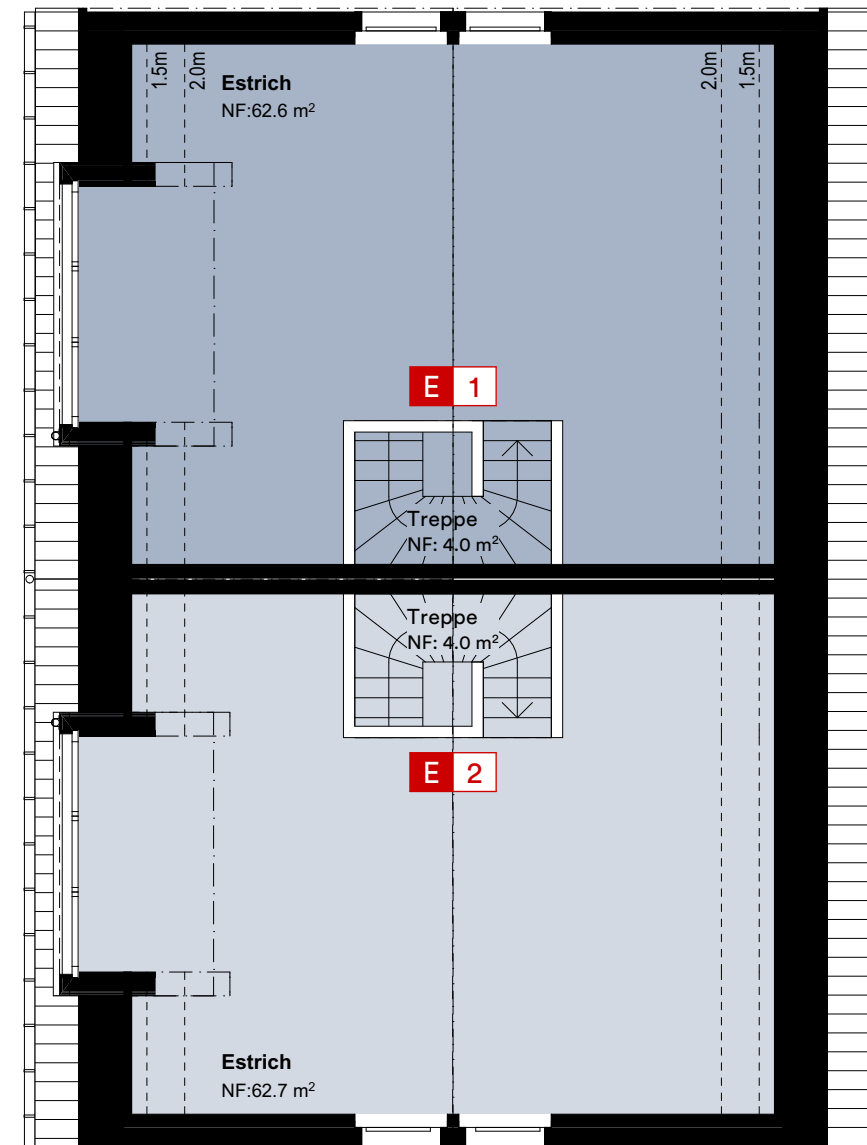
5½ Zimmer

Haus A1 | B1 | C1 | D2 | E2 | F2

exklusive Keller und Technik
Geschossfläche Haus: 313 m²
Nutzfläche Haus: 198 m²



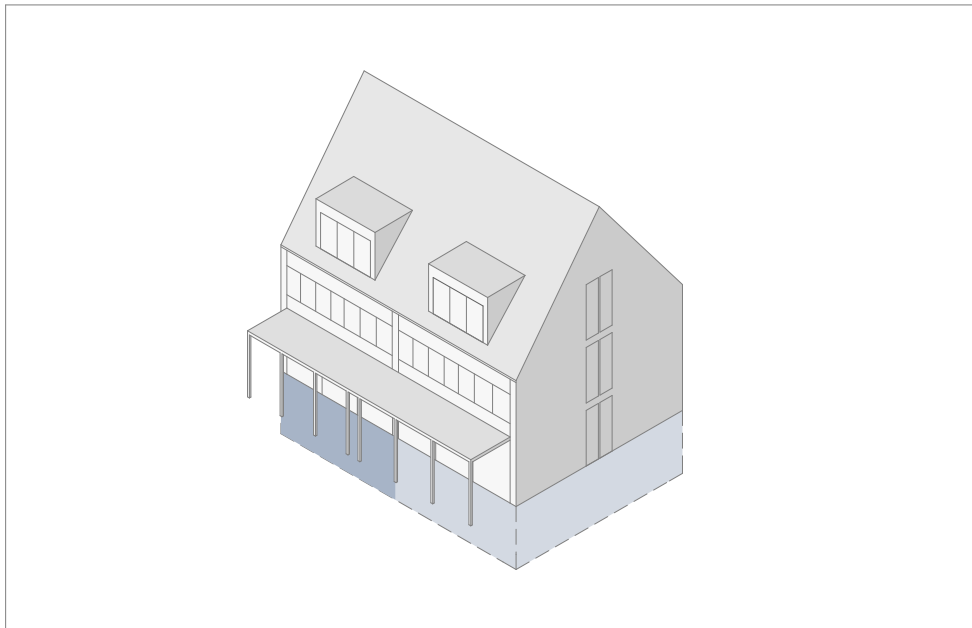
Grundriss Doppeleinfamilienhaus E



Doppeleinfamilienhäuser A - C spiegelbildlich.
Doppeleinfamilienhäuser D und F analog E.

Grundriss Untergeschoss

Doppeleinfamilienhäuser A - F



Doppeleinfamilienhäuser A-F

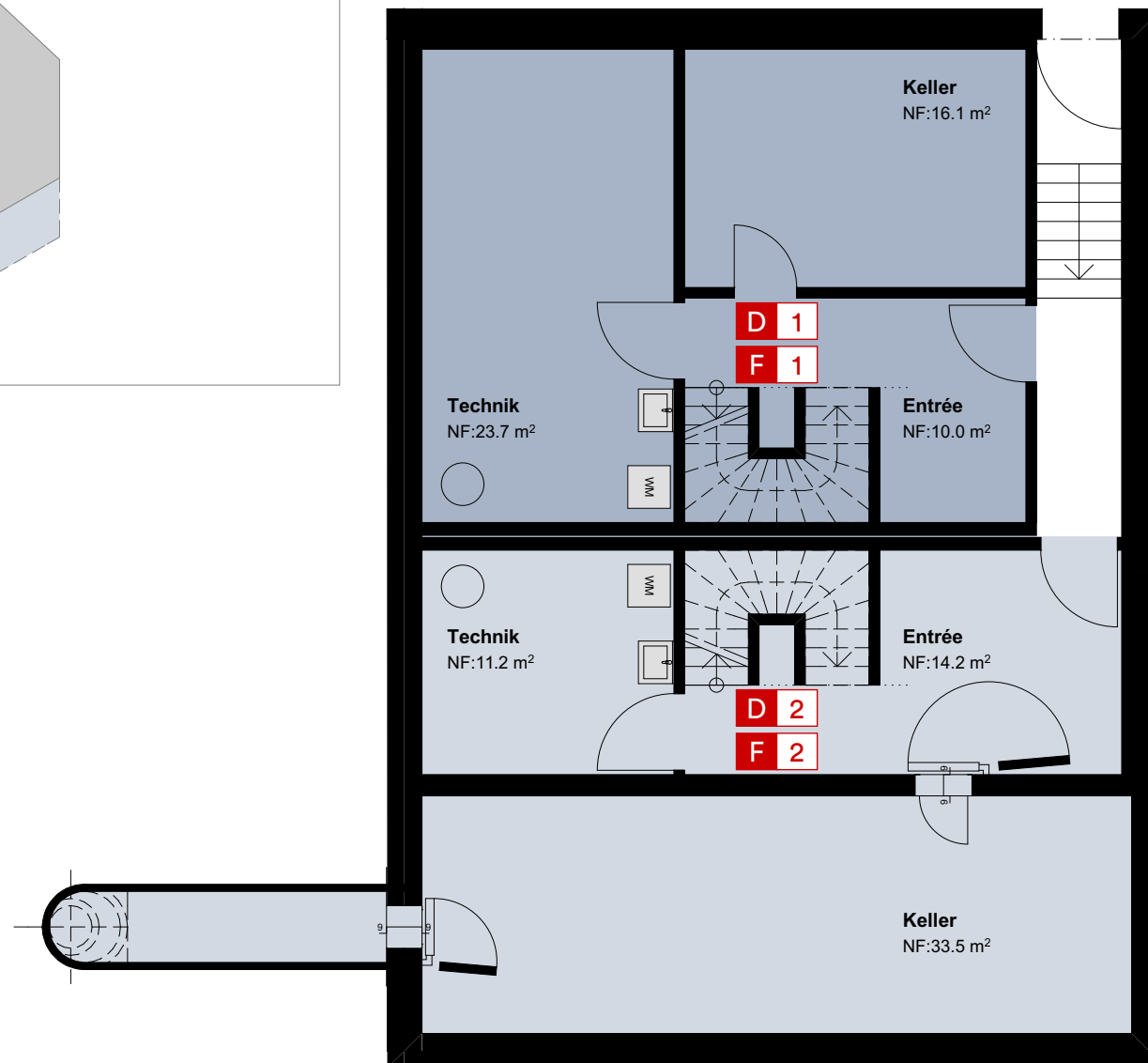
5½ Zimmer

Haus A2 | B2 | C2 | D1 | E1 | F1
exklusive Keller und Technik
Geschossfläche Haus: 301 m²
Nutzfläche Haus: 198 m²

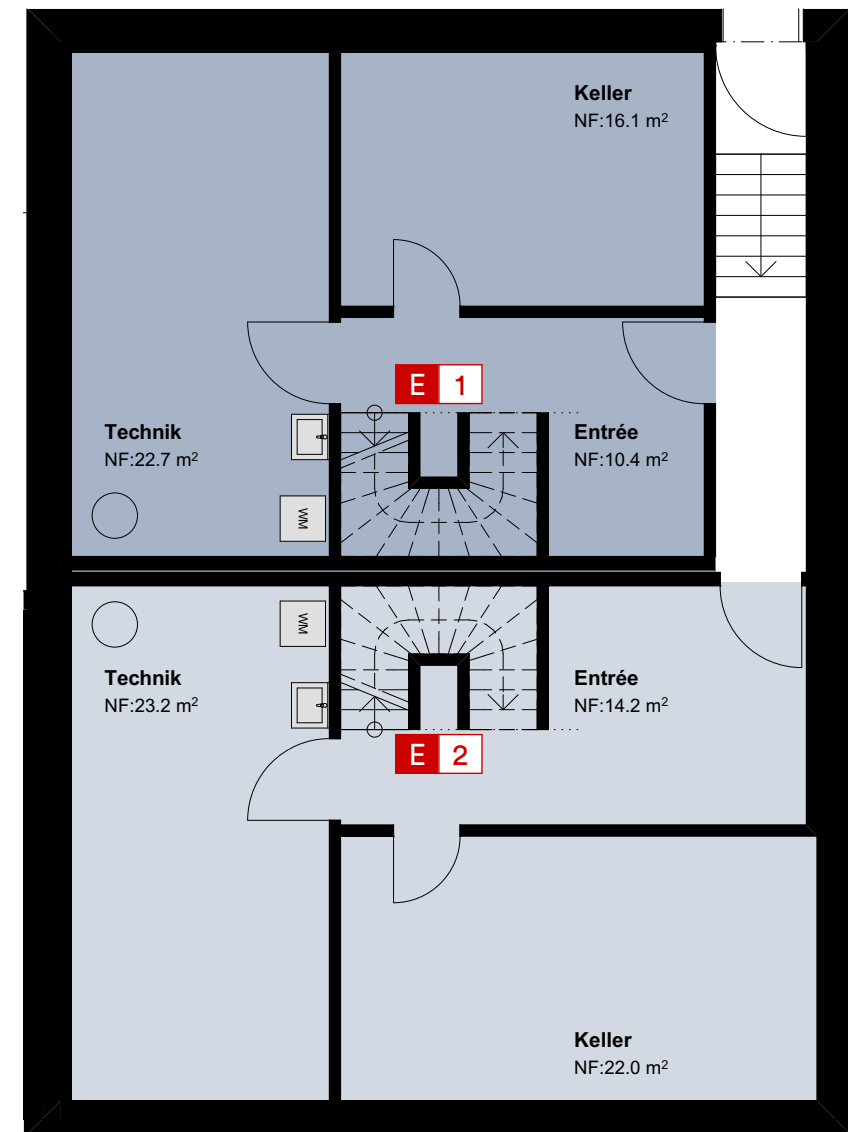
5½ Zimmer

Haus A1 | B1 | C1 | D2 | E2 | F2
exklusive Keller und Technik
Geschossfläche Haus: 313 m²
Nutzfläche Haus: 198 m²

Grundriss Doppeleinfamilienhäuser D und F



Grundriss Doppeleinfamilienhaus E



Doppeleinfamilienhäuser A - C spiegelbildlich Doppeleinfamilienhaus E.
Nutzfläche der Keller unterschiedlich. Siehe separate Tabelle.

